

Ruta de Ferreirúa

SINAIS DA RUTA

- Continuidade da ruta
- Seguir á dereita
- Seguir á esquerda
- Dirección trapecuada

- | | | |
|----------------------|-----------------------|---------------------------------|
| Punto de encontro | Zona de parking | Zona de restauración recreativa |
| Punto de información | Taller de reparacións | Zona de lavado |
| Punto de saída | Zona de WC | Monumento natural |
| Adegas de bicicletas | Zona de duchas | Fonte |
| | | Vista panorámica |
| | | Monumento relixioso |

RECOMENDACIÓN DE USO

É obrigatorio o uso do casco.

Indica aos teus amigos que túa vas realizar. Informa sobre os seus aspectos técnicos e sobre as condicións climatolóxicas do día.

Non esquezas revisar o estado da túa bicicleta nin levar sempre auga, roupa de abrigo, kit de reparacións e o teléfono móbil ben cargado.

Respecta a contorna, os seus habitantes e os animais que te atopas, así como as zonas privadas.

Selecciona e circula polos itinerarios en función da túa capacidade física e técnica. Debés obedecer e sinalización das rutas, dar prioridade aos peóns e cumprir coas normas xerais da circulación.

É importante circular asegurado. Para iso tramita a túa licenza na túa Federación deportiva.

No caso de ausencia de sinais de seguimento en cruzamentos, circula polo camiño preferente.

As contornas polas que vas circular son abertas de libre circulación e escanario de moitas actividades. Polo tanto, mantén unha actitude prudente, comprensiva y responsable. O Concello non será responsable do mal uso das rutas nin das imprudencias cometidas polas usuarias.

A variada rede de rutas para bicicletas, de montaña no concello lusenense da Pobra do Brollón, permite gozar ós deportistas dos fermosos encantos da súa natureza e das súas paisaxes.

Unha contorna, variada e diversa de historia configura este municipio, que vai desde os altos miradourois da Serra da Trapa ata as lenxas charcax que baixan ó Val de Lemos.

As extensións do ano van mudando as naturais cores das terras, con cambios na vexetación de marabillosos contrastes, mentres o tempo e a memoria dos vellos traballos de ferreiros e mulleres mergúllanse nas beirax dos vallex, entre as augas dos ríos Cabe Lore e Sil.

Unhas veces correndo e outras con lentos andares, o delicia peribirá sempre unha atractiva natureza, ora agreste e ora agárrimosa, nos extensos vallex e nos sosilados cumios.

DATOS DE INTERESE

Concello da Pobra do Brollón. Telf: 982 430 001
www.pobradobrollon.es

Emerxencias: Telf: 112 SOS-Galicia

Por motivos de seguridade é recomendable realizar estas rutas durante o periodo estival.

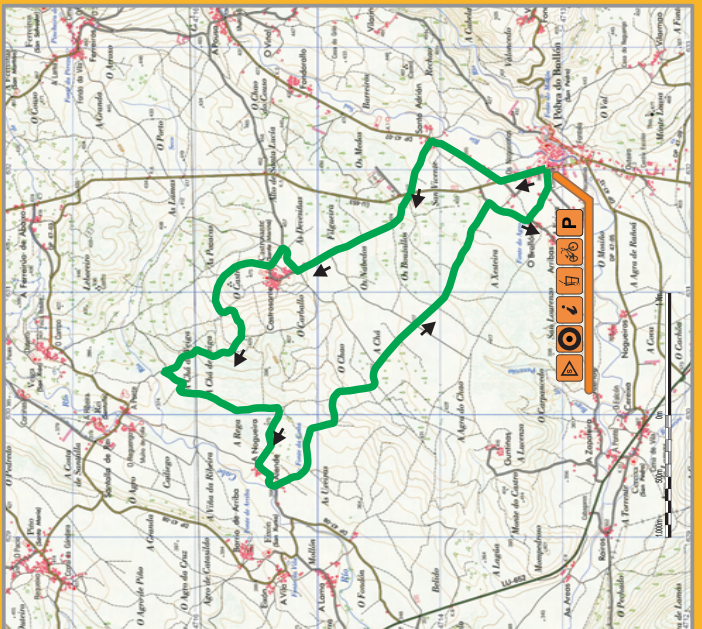
RUTAS BTI
A POBRA DO BROLLÓN

No circuíto pódese gozar das vistas dos cumios da Serra da Trapa e tamén do verde val que constitúen as Terras de Lemos. Logo de descubrir xunto as augas do río Cabe en Alende, o camiño retorna ata as beiras do río Saa, na Pobra do Brollón, entre o lixeiro murmurio das súas augas e os sons da tranquila vila.

A ruta BTT de Ferreirúa goza das fermosas paisaxes visibles desde a Serra da Trapa e dos agochados cursos fluviais das súas ladeiras.

No percorrido ascendente, o camiño vai envolto polos rumorosos pinheiros e polos altos e suaves cumios que ofrecen magníficas vistas do Courel e de Cabeza de Manzaneda.

No descenso, as esquivadas corredoiros da industria do ferro dan fe da historia e dos antigos traballos que hoxe só perduran nos topónimos destas terras. As abas enchidas de plantacións forestais acompañan ó deportista ata o regreso á área recreativa de Ferreirúa, sobre as augas do Picarrexo, e lévanlo, nun fácil descenso, novamente ata Marcón.



Ruta da Pobra do Brollón



LUGO TERREIRA
de todo natural

DEPUTACIÓN DE LUGO | TURISMO
VIEPRESIDENCIA TERCEIRA

CONCELLO DA POBRA DO BROLLÓN

Pobra do Brollón

Distancia: 109 Km
Dificultade: Moi fácil - fácil

Altura máxima: 471 m
Altura mínima: 356 m



Ruta de Ferreirúa

Distancia: 219 Km
Dificultade: Media - difícil

Altura máxima: 1.133 m
Altura mínima: 496 m



Serra da Auga Levada

Distancia: 264 Km
Dificultade: Difícil

Altura máxima: 773 m
Altura mínima: 271 m



Ruta de Salcedo

Distancia: 32,3 Km
Dificultade: Moi difícil

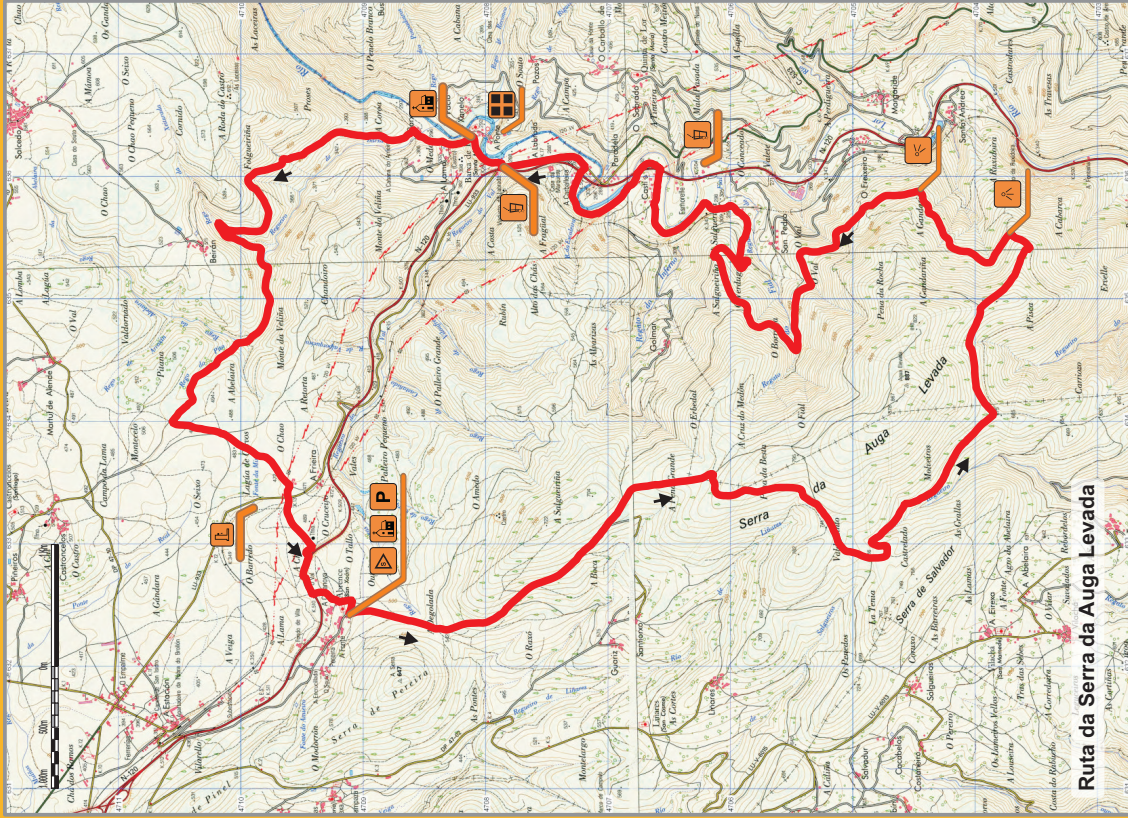
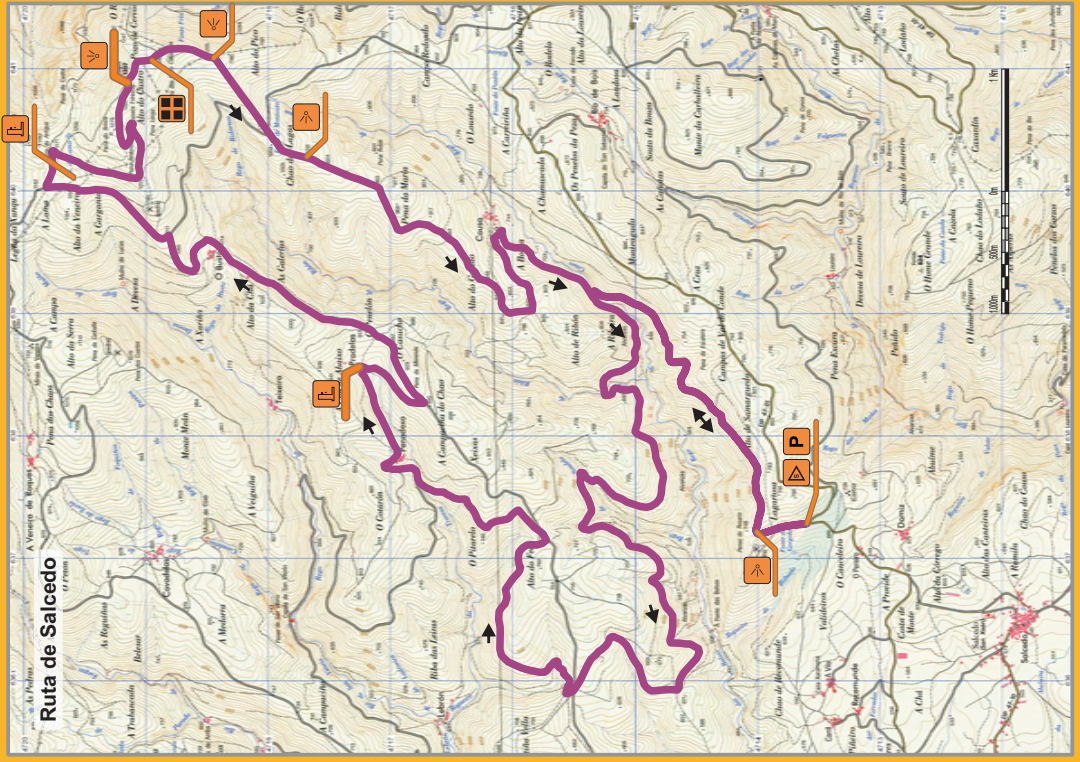
Altura máxima: 1.307 m
Altura mínima: 586 m



A ruta BTT de Salcedo é a máis dura dos percorridos de bicicleta de montaña sinalizados no noso Concello.

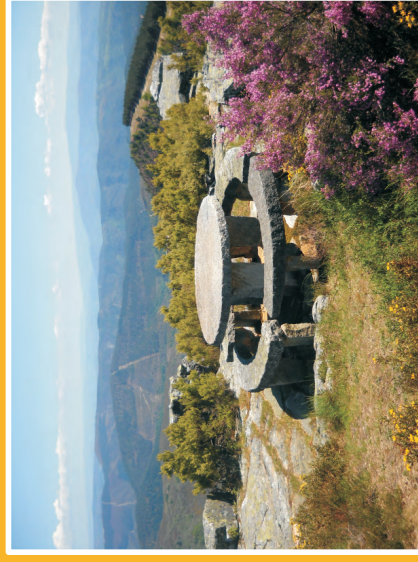
O percorrido comeza suavemente gozando da panorámica sobre o val da Pobra do Brollón para internarse na Serra da Trapa ata acadar a Pena dos Catro Cabaleiros, un dos miradoiros máis coñecidos do sur de Lugo. Neste curioso lugar, únense os municipios de Folgoso do Courel, Xamos, O Incio e a Pobra do Brollón.

O camiño serpea as abas do monte mentres cruza as pequenas poboacións de Penadexo, Pradelas e O Busto, lugar onde supera xa os mil metros de altitude. Gabea os camiños ata o Alto do Castro (1.307m) e comeza, xunto á Pena dos Catro Cabaleiros, un vertixinoso descenso ata a aldea de Couso. Finalmente enlaza o retorno que trae os ciclistas ata o lugar de inicio e fin.



Partindo de San Xoán de Abrence, esta ruta BTT de Auga Levada percorre unha serra cuberta de piñeiros e regada polas augas de ríos emblemáticos ós seus pés.

Dende as alturas de Auga Levada, no inverno, pódese gozar das vistas sobre os nevados cumios de Manzaneda. Pero algo sempre impresionante son as paisaxes que, coma balcóns, mostran os miradoiros naturais sobre os ben afamados ríos Sil e Lor. Xunto a este último, abría a ponte medieval e os agachados camiños ás beiras do río en Barxa de Lor. O ciclista ascenderá pola esquerda do regueiro de Barxa, nun fermoso percorrido entre vexetación atlántica e mediterránea que, unha vez pasado o rego do Pito, continuará suavemente ata Abrence.



Pedra dos Catro Cabaleiros

